

Catálogo de formación

2013

**Cursos
Programas
Acreditados**

› **Outdoor Training**

GEC

Introducción

Características Generales del Catálogo de CURSOS de formación estándar de GEC (II)

4. **Alojamiento del contenido:** Los cursos pueden alojarse en plataformas compatibles con formato SCORM 1.2. Opcionalmente, GEC puede poner a disposición del cliente una plataforma preparada para alojar y servir el curso.
5. **Adaptación del contenido:**
 - **Contenido:** La mayoría de los cursos pueden ser adaptados en un 10% a los requerimientos específicos del cliente mediante la adición de contenidos o casos adaptados a la realidad de negocio del cliente.
 - **Imagen:** El “look and feel” de los cursos puede adaptarse al libro de imagen corporativa del cliente.
6. **Acreditación:** Todos los cursos pueden acreditarse por GEC si el alumno supera con éxito los objetivos fijados en el curso. Opcionalmente se puede gestionar la acreditación por terceros o preparar al alumno para el examen de acreditación reconocido en el sector. Adicionalmente, se puede construir un itinerario o programa en base a diferentes cursos y gestionar la acreditación universitaria.



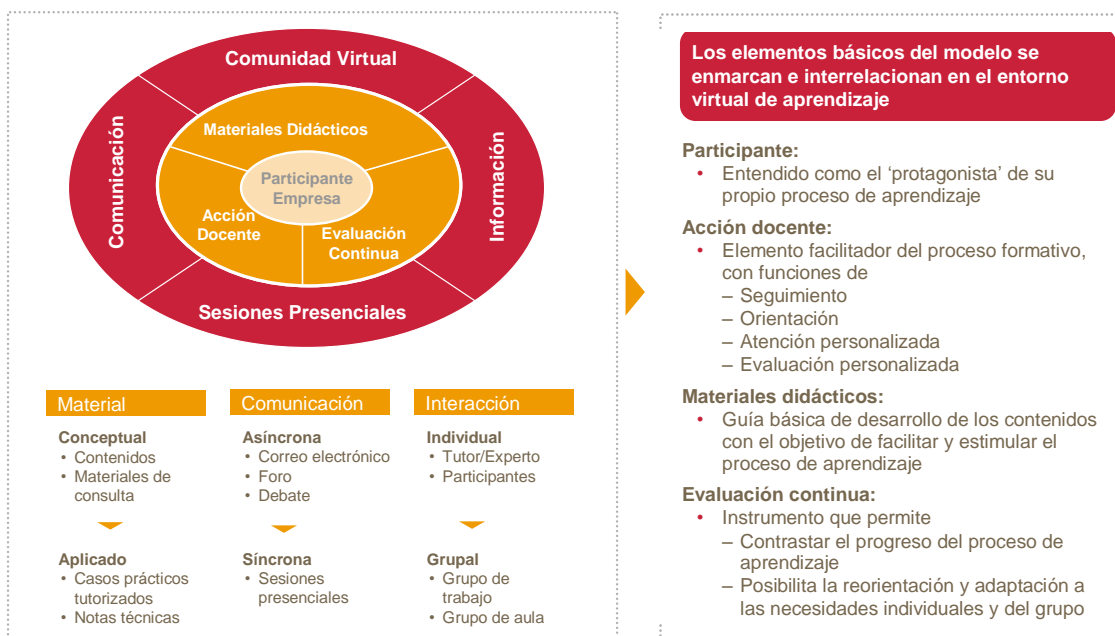
GEC

Introducción

Características Generales de los PROGRAMAS (I)

- 1. Características del material:** conjunto de cursos agrupados para un fin, ordenados en el tiempo y gestionados académicamente.
- 2. Modalidad:**
 - El enfoque principal de los programas es on line, a realizar en una plataforma de formación compatible con SCORM 1.2. En el caso de UOC en una plataforma XHTML y en el caso de UCM la formación es presencial.
 - Los programas universitarios sólo pueden realizarse con la metodología aprobada por la universidad.
 - Algunos programas pueden exigir la realización de actividades presenciales complementarias o exámenes de suficiencia en un centro universitario homologado.

3. Modelo pedagógico programas UOC y GEC:



GEC

Introducción

Características Generales de los PROGRAMAS (II)

4. **Alojamiento del contenido:** Los programas pueden alojarse en plataformas compatibles con formato SCORM 1.2 y XHTML. Opcionalmente GEC puede poner a disposición del cliente una plataforma preparada para alojar y servir los programas.
5. **Adaptación del contenido:**
 - **Contenido:** La mayoría de los cursos pueden ser adaptados en un 10% a los requerimientos específicos del cliente mediante la adición de contenidos o casos adaptados a la realidad de negocio del cliente.
 - **Imagen:** El look and feel de los programas on line puede adaptarse al libro de imagen corporativa del cliente.
6. **Acreditación:** Todos los programas están pensados para obtener una acreditación si el alumno supera con éxito los objetivos fijados en el curso, según el caso, de la UOC, UCM o de GEC. Opcionalmente, se puede gestionar la acreditación por terceros o preparar al alumno para el examen de acreditación reconocido en el sector. Adicionalmente, se puede construir un itinerario o programa en base a diferentes cursos o programas y gestionar la acreditación universitaria.



GEC

Introducción

Formación Bonificada (I)

- GEC ofrece el servicio de gestión de la bonificación del coste global de sus cursos y programas a cargo del cliente, a través de la Fundación Tripartita.

1. ¿Qué es la Fundación Tripartita?

- Son aquellas Acciones de formación cuya ejecución se planifica, organiza y gestiona por las empresas para sus trabajadores. Incluye los Permisos Individuales de Formación.
- Las empresas disponen de un Crédito anual para Formación, que podrán hacer efectivo mediante las bonificaciones en las Cuotas de la Seguridad Social.

2. Bonificaciones: ¿Qué crédito se puede recuperar?

- Teniendo en cuenta un número de trabajadores y contemplando otros datos como el número de centros de trabajo, el importe cotizado a la seguridad social en concepto de formación profesional, el tipo de empresa, etc. desde GEC calculamos un crédito inicial que será ratificado, con alguna pequeña desviación, por la FTFE.
- Este crédito está disponible para la empresa Cliente desde ya, y su consumo sólo puede realizarse durante el año sin ser acumulativo para próximos ejercicios, es decir, si no se realiza la solicitud durante el presente año, este importe se pierde.



GEC

Introducción

Formación Bonificada (II)

3. Acciones formativas bonificables

- 6 horas mínimas por cada acción formativa.
- 8 horas máximo diarias de formación.
- 25 Alumnos máximo por grupo presencial
- 80 alumnos por grupo a distancia.
- No se considera formación los congresos, jornadas, convenciones, etc.

4. Sistema de bonificaciones.

GEC calculará para cada curso o programa la bonificación esperada conforme a los siguientes baremos.

IMPORTE MÁXIMO BONIFICABLE

$$\boxed{\text{Módulo económico}} \times \boxed{\text{Nº horas de duración}} \times \boxed{\text{Nº de participantes}}$$

MÓDULOS ECONÓMICOS

PRESENCIAL	Nivel básico	9 €
	Nivel medio – superior	13 €
A DISTANCIA		5,5 €
TELEFORMACIÓN		7,5€
MIXTA		Se aplicarán los módulos en función de cada modalidad



GEC

Introducción

Formación Bonificada (III)

3. Tarifas orientativas del servicio:

On line y a Distancia:

De 0 a 25 alumnos/hora	Consultar
De 26 a 50 alumnos/hora	Consultar
De 50 alumnos/hora	Consultar

Presencial:

De 0 a 25 alumnos/hora	Consultar
------------------------	-----------

Consultar tarifa por gestión por itinerario /curso aprox

- **Para los servicios de gestión integral de la bonificación (todos los programas y cursos de la empresa) consultar.**



GEC

Introducción

Nota de Precios

- **Esquema de precio:** Los cursos están establecidos por precio alumno-curso, por alumno y programa o por uso ilimitado de alumnos por curso/año. Si no se especifica lo contrario no se incluye en el precio:
 - Tutorización proactiva y/o reactiva por expertos.
 - Dinamización o seguimiento del alumno, tutor y formador, gestión de aulas y espacios formativos.
 - La gestión del material, tal como la configuración en plataforma formativa o su integración con terceros sistemas.
 - La formación de tutores y formadores externos al programa o curso en el caso de requerirse tutorización y no adquirirse a GEC o a sus partners.
 - La modificación del contenido o la adición de componentes adicionales tales como comunidades de práctica, foros, wikis, etc.
 - La gestión de la acreditación universitaria y la emisión de títulos acreditativos de aprovechamiento.
 - El uso de una plataforma de formación GEC.
 - La configuración de itinerarios a medida.
 - La gestión de la bonificación del curso a través de la FTFE.
- **Aplicación de descuentos comerciales:** se pueden obtener descuentos por volumen de alumnos; consultar descuentos para grupos por curso o por contratación de varios cursos.
- **Propiedad intelectual y derechos de uso:** La propiedad intelectual de los materiales y la metodología pedagógica son propiedad de GEC y en su caso de sus partners. En ningún caso se entenderá cedida o enajenada por GEC al ceder los derechos de uso al cliente. GEC cede los derechos de uso del material únicamente para fines formativos del personal del cliente y no se ceden los derechos de explotación comercial.
- **Actualizaciones:** no se incluye en el precio la actualización del material.



GEC

Índice General de Formación

CATEGORÍAS

1. Outdoor Training

10





Requisitos

Capacidad física para andar por terreno fácil.

Destinatarios

Empresas que quieran mejorar las competencias relacionales de sus empleados, administrativos, técnicos o mandos intermedios.

Acreditación

GEC

Adaptaciones

Los ejemplos se adaptarán al departamento o sector de la empresa solicitante. El curso se puede adaptar a necesidades específicas del cliente.

Objetivo General

Conocer los factores clave en el liderazgo de proyectos con personas

Objetivos Específicos

- Establecer un proceso en la preparación de proyectos con personas
- Desarrollar la capacidad de liderazgo de grupos

Metodología

- Combinación de explicaciones teóricas en las que se compara la actividad de un guía de montaña con las propias de la empresa. Se finaliza con una práctica en el entorno natural.

Contenidos / Programa

Teoría

- Partes de un proyecto y su impacto sobre las personas
 - Planificación
 - Información
 - Selección
- Rol del jefe de proyecto
 - Comunicación
 - Motivación
 - Control del grupo
 - Primeros auxilios psicológicos

Práctica

- Diseño de un itinerario
- Recorrido outdoor ejerciendo el rol de guía de montaña del grupo

Modalidad

Presencial

Duración

5 horas

Tarifas

Consultar tarifas para grupos



Requisitos

Capacidad física para andar por terreno fácil.

Destinatarios

Empresas que quieran mejorar las competencias de sus empleados, administrativos, técnicos o mandos intermedios.

Acreditación

GEC

Adaptaciones

Los ejemplos se adaptarán al departamento o sector de la empresa solicitante. El curso se puede adaptar a necesidades específicas del cliente.

Objetivo General

Reforzar el concepto de análisis del entorno para la gestión del riesgo

Objetivos Específicos

- Identificar y clasificar los distintos tipos de riesgo existentes
- Gestionar adecuadamente cada riesgo para minimizar su impacto

Metodología

• Combinación de explicaciones teóricas en las que se compara la actividad de un guía de montaña con las propias de la empresa. Se finaliza con una práctica en el entorno natural.

Contenidos / Programa

Teoría

- ¿Qué es el riesgo?
 - Margen de seguridad
 - Incidente
 - Accidente
- Indicadores del factor riesgo
- Tipos de riesgo
 - Objetivo / Subjetivo

Práctica

- Ficha de riesgos de un itinerario
- Recorrido outdoor ejerciendo el rol de guía de montaña del grupo

Modalidad

Presencial

Duración

5 horas

Tarifas

Consultar tarifas para grupos

Curso outdoor de toma de decisiones

OT.15



Requisitos

Capacidad física para andar por terreno fácil.

Destinatarios

Empresas que quieran mejorar las competencias de sus empleados, administrativos, técnicos o mandos intermedios.

Acreditación

GEC

Adaptaciones

Los ejemplos se adaptarán al departamento o sector de la empresa solicitante. El curso se puede adaptar a necesidades específicas del cliente.

Objetivo General

Fomentar la fluidez y seguridad en la toma de decisiones

Objetivos Específicos

- Conocer los factores a tener en cuenta en la toma de decisiones
- Desarrollar un método personal para la toma de decisiones

Metodología

• Combinación de explicaciones teóricas en las que se compara la actividad de un guía de montaña con las propias de la empresa. Se finaliza con una práctica en el entorno natural.

Contenidos / Programa

Teoría

- ¿Qué debo hacer antes de tomar una decisión?
 - Información
 - Conocimiento ¿Estamos formados?
- La lista
 - Análisis coste beneficio
 - El plazo importa
- El plan B
 - La rectificación

Práctica

- Recorrido outdoor ejerciendo el rol de guía de montaña del grupo

Modalidad

Presencial

Duración

5 horas

Tarifas

Consultar tarifas para grupos

Para cualquier información adicional, por favor
póngase en contacto con nosotros en:

Gestión del Conocimiento, S.A.

Madrid

Calle Velázquez nº 150
4ª Planta
28002 Madrid
Telf. (+34) 902 10 52 12
Fax. (+34) 91 790 06 34

Barcelona

Joan d'Austria 39-45
3ª planta
08005 Barcelona
Telf. (+34) 93 394 12 00
Fax. (+34) 93 394 12 01

Contacto Cursos: Marta Mellado, Product Manager de la
Content Factory de GEC: mmellador@gec.es

Contacto Programas: Carles Roca, Director de Operaciones:
arocar@gec.es

www.gecsa.com

